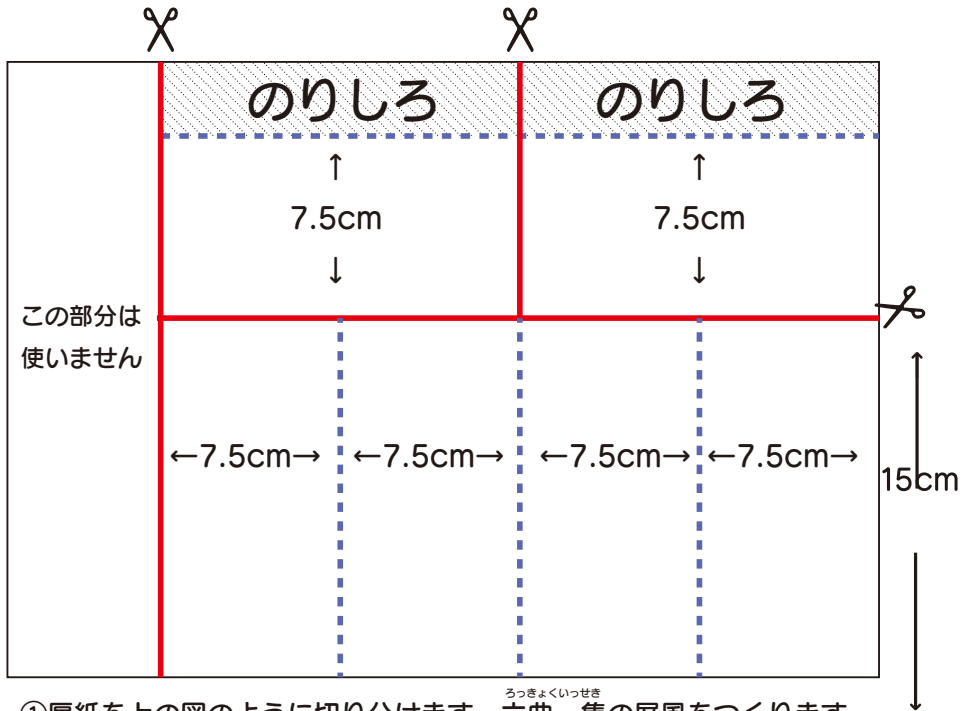


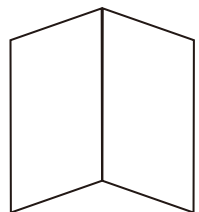
マイ屏風を作ろう

【用意するもの】

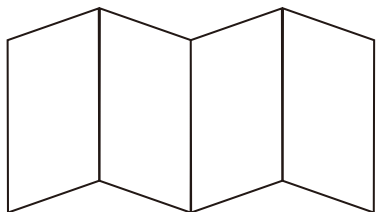
厚手の紙(今回はB4サイズ257mm×364mm)1枚 金色の折り紙(15cm角のもの)3枚
油性ペン、ボールペン、はさみ、定規、のり、マスキングテープなど



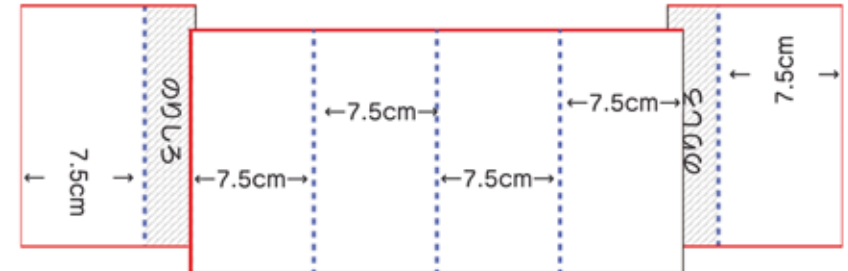
①厚紙を上図のように切り分けます。六曲一隻の屏風をつくります。赤い線のところをハサミで切り、青い点線のところは折り目を入れます。この図は15cm角の折り紙にあわせています。
※サイズは一例です。お手元の紙を使って好きな大きさにしてOKです。



1枚の紙を2等分に折ると
二曲一隻の屏風になります



1枚の紙を4等分に折ると
四曲一隻の屏風になります



②切り分けた紙を横長に並べます。のりしろ付きの紙を長方形の左右短いほうにそれぞれ貼り付けます。6等分のじゃばらになるように点線のところで折ります。



③じゃばらに折った紙に金色の折り紙を貼ります。折り紙を半分に折ってから少しずつ貼っていきと扱いやすいですよ。



南蛮屏風のような絵を描いたり、好きな作品の切り抜きやシールを貼ってオリジナル屏風に仕上げます。フチにマスキングテープを貼ると、屏風っぽく見えてオススメ。金色の折り紙は油性ペンを使うときれいに描けますよ。